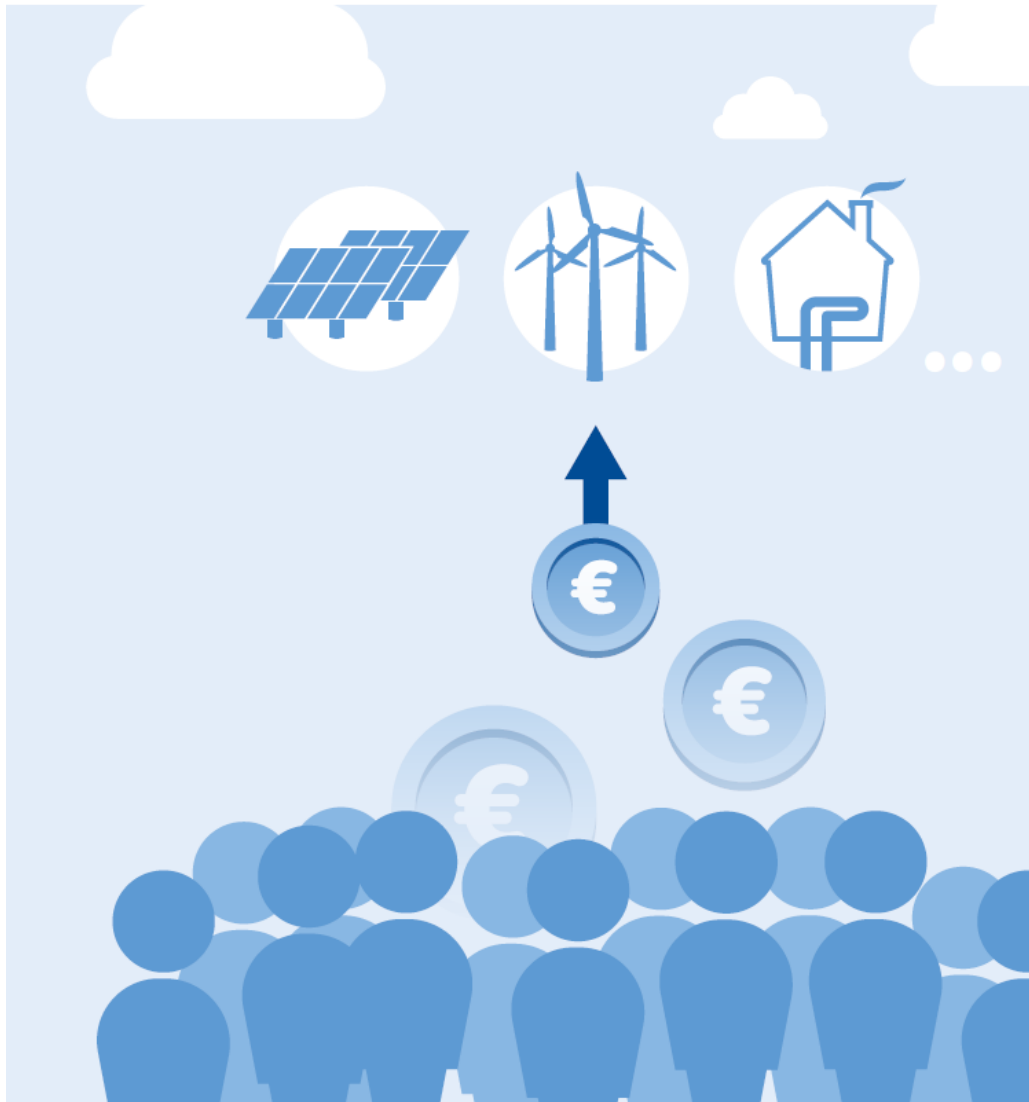




Finanzielle Bürgerbeteiligung bei Windenergieprojekten

06.05.2020, Bad Münstereifel
Romy Simke

Was ist finanzielle Bürgerbeteiligung/ „Bürgerenergie“?

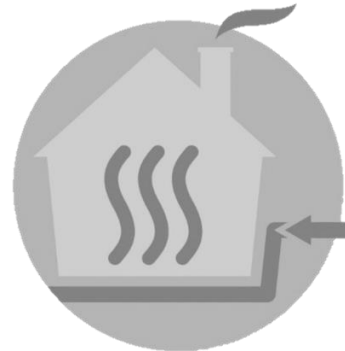


- Gesellschaften und Projekte zur Nutzung erneuerbarer Energien und Durchführung von Energieeffizienzprojekten
- von mehreren Bürgern gemeinsam finanziert und/oder betrieben („aktiv“)
- oder passive finanzielle Beteiligung der Öffentlichkeit

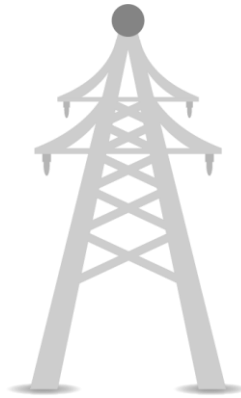
Was ist finanzielle Bürgerbeteiligung/ „Bürgerenergie“?



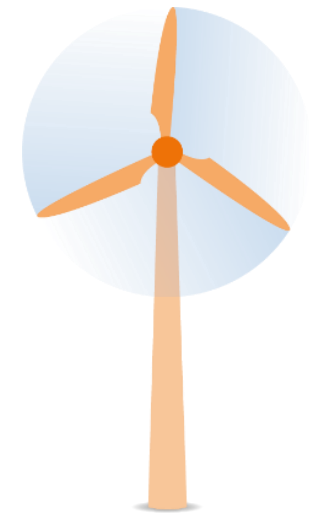
PV



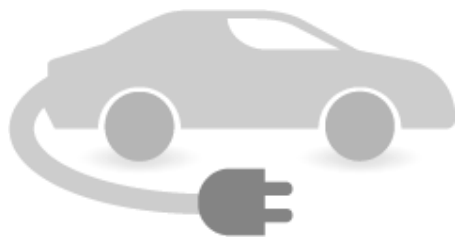
Nahwärme



Stromvertrieb



Wind



E-Car Sharing



Energieeffizienz

Welche Arten finanzieller Bürgerbeteiligung gibt es?

Bürger investieren ihr Geld in Energieprojekte

Bürger profitieren von Energieprojekten

Finanzielle Bürgerbeteiligung

„Aktive“ finanzielle Bürgerbeteiligung

„Passive“ finanzielle Bürgerbeteiligung

Bürger produzieren mit!

Bürger finanzieren mit!

Beteiligung der Anwohner

Beteiligung der Allgemeinheit

GbR

Stille Beteiligung

Flächenpacht

Bürgeranteil/
Bürgerstiftung

GmbH & Co. KG

Nachrangdarlehen

Anwohnerbonus

Kommune als Betreiber

eG

Genussrecht

Direktvermarktung von
Strom/Wärme

...weitere Formen

Bürgerenergie im engeren Sinne

Inhaberschuldverschreibung

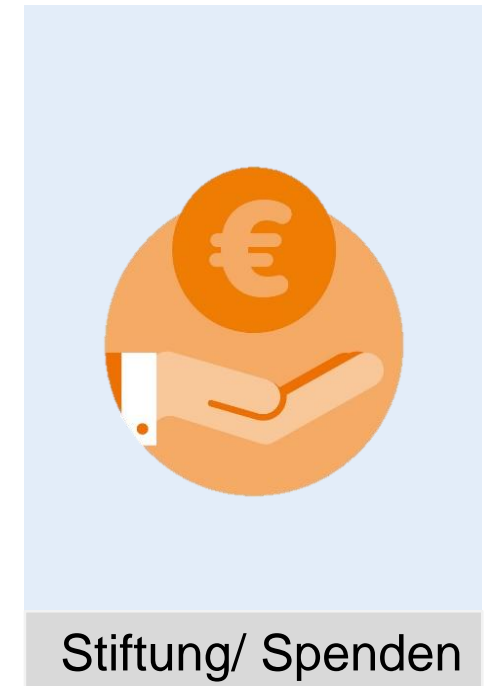
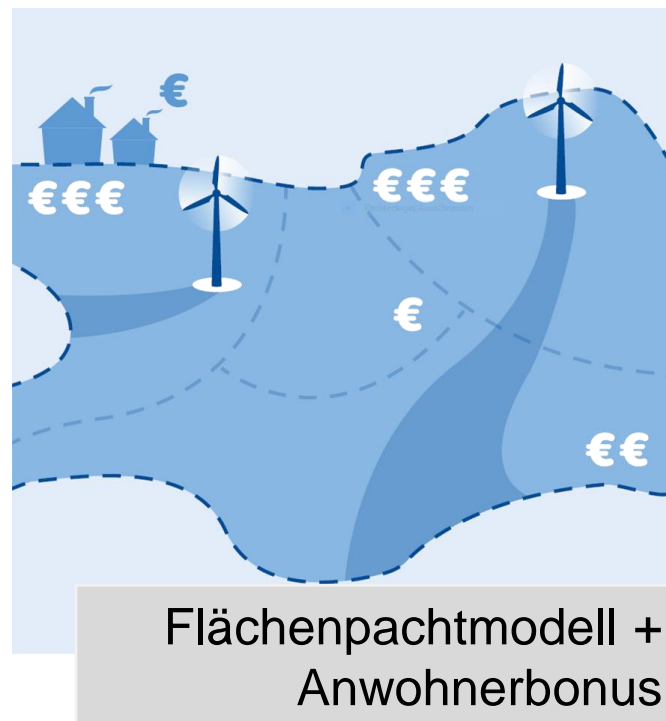
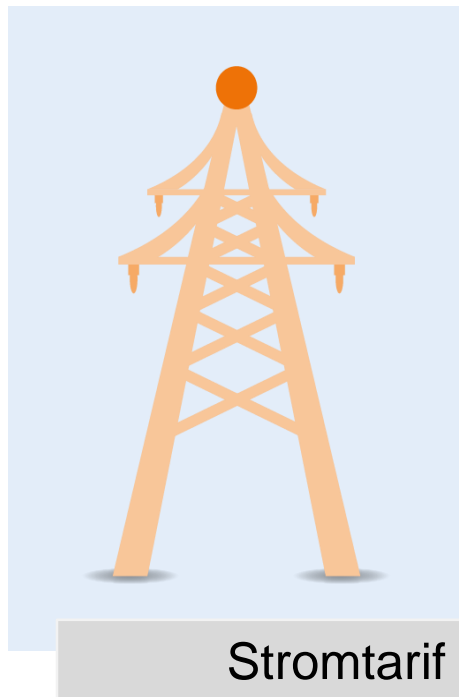
...weitere Formen

Sparbrief

z.B. über
Crowdfunding

Passive finanzielle Bürgerbeteiligung

Finanzielle Beteiligung der Anwohner/ Allgemeinheit



Passive finanzielle Bürgerbeteiligung

Beispiele - Finanzielle Beteiligung der Anwohner/ Allgemeinheit

BÜRGERSTROMTARIF WWS LICHTENAU

[Home](#) > [Strom kaufen](#) > [Unsere Tarife](#) > [Bürgerstromtarif WWS Lichtenau](#)



Strom und Gas für Lichtenau

Mit unserem Stromtarif WWS Lichtenau erhalten Sie dort, wo sich viele unserer Windkraftanlagen drehen, einen besonders günstigen Strompreis. Möglich wird dieser niedrige Strompreis durch eine Kooperation mit örtlichen Windparkbetreibergesellschaften. Im Stadtgebiet von **Lichtenau** und **in allen Ortsteilen von Lichtenau** können Sie den Tarif WWS Lichtenau buchen.

WWS LICHTENAU

Durch die Unterstützung der örtlichen Windparkbetreiber steht Ihnen unser Haushaltsstromtarif WWS Lichtenau mit vergünstigten Konditionen zur Verfügung.

Grundpreis
8,90 € pro Monat

Arbeitspreis
25,42 ct/kWh

Preise inkl. 19% MwSt.

Stromtarif



Pachtzahlungen

Durch den Betrieb der Windenergieanlagen wurden über 100 Nutzungsverträge mit Landeigentümern abgeschlossen. Aus den Erträgen der Stromproduktion entstehen somit jährlich Pachtzahlungen. Für unsere Projekte wurde das Flächenpachtmodell gewählt und die Höhe ist an die Jahresproduktion gekoppelt.

Das Flächenpachtmodell beruht auf dem Grundgedanken, dass die Pachtzahlungen auf die gesamten Windparkflächen aufgeteilt werden, um so einen Interessensausgleich zwischen allen beteiligten Grundstückseigentümern zu schaffen. Dies bedeutet, dass auch Pachtzahlungen an die Eigentümer gezahlt werden, auf deren Grundstücken keine Windenergieanlagen errichtet werden, jedoch wichtige Funktionen für die Windstromerzeugung erfüllen und deshalb ebenfalls einen Teil der Pachtzahlung erhalten.

Das Kernstück des Flächenpachtmodells ist die Festlegung eines „einheitlichen Schlüssels“ für die Aufteilung der Pachtzahlungen. Es wird zwischen der Flächenkategorie für Standorte mit Zuwegungen und der Kategorie für Abstandsflächen unterschieden.

Auf diese Weise wird ein ausgewogener Interessensausgleich geschaffen. Das Flächenpachtmodell hat sich aufgrund der skizzierten Vorteile in der praktischen Anwendung bewährt.

Neben den Pachtzahlungen für die Windflächen entfallen auch Pachtzahlungen für Ausgleichsflächen. Insgesamt werden jährlich über 400.000,00 € ausbezahlt. Dies bedeutet eine zusätzliche Einnahme für Landeigentümer.

Flächenpachtmodell + Anwohnerbonus



Die Stiftung

Die Einrichtung der Stiftung geht zurück, auf die Nutzungsverträge zwischen den Betreibern von Windkraftanlagen und den Landeigentümern, für die im Jahr 2016 neu eingerichteten Windvorrangzonen.

Die **BürgerEnergie Issum** und die **8L Green Energy** sowie die **SL NaturEnergie** verpflichten sich, für die gesamte Dauer des Betriebes der Anlagen, einen festen Anteil des jährlichen Ertrages in die Stiftung einzubringen, um auf diese Art der Allgemeinheit die Teilhabe an den Erträgen der Windenergie-Anlagen zukommen zu lassen.

Die Stifter verfolgen das Ziel, die Mittel vorrangig dort zu verwenden, wo auch die möglicherweise auftretende Beeinträchtigung der Anwohner am größten ist. Eine Verwendung von Stiftungsmitteln in der gesamten Gemeinde Issum ist jedoch durchaus gewünscht.

Rückenwind Issum ist eine nicht rechtsfähige Stiftung in der Verwaltung der DS Deutsche Stiftungsagentur GmbH in Neuss, Amtsgericht Neuss HRB 10662 und wird von dieser im Rechts- und Geschäftsverkehr als Rechtsträger vertreten.

Stiftung/ Spenden

<https://www.westfalenwind.de/strom-kaufen/unsere-tarife-2/lichtenau/> (Zugriff: 05.05.21)

<http://www.buergerwindpark-a31.de/wertschoepfung/pachtzahlungen.htm> (Zugriff: 05.05.21)

<https://www.rueckenwind-issum.de/ueber-uns> (Zugriff: 05.05.21)

Welche Arten finanzieller Bürgerbeteiligung gibt es?

Bürger investieren ihr Geld in Energieprojekte

Bürger profitieren von Energieprojekten

Finanzielle Bürgerbeteiligung

„Aktive“ finanzielle Bürgerbeteiligung

„Passive“ finanzielle Bürgerbeteiligung

Bürger produzieren mit!

Bürger finanzieren mit!

Beteiligung der Anwohner

Beteiligung der Allgemeinheit

GbR

Stille Beteiligung

Flächenpacht

Bürgeranteil/
Bürgerstiftung

GmbH & Co. KG

Nachrangdarlehen

Anwohnerbonus

Kommune als Betreiber

eG

Genussrecht

Direktvermarktung von
Strom/Wärme

...weitere Formen

Bürgerenergie im engeren Sinne

Inhaberschuldverschreibung

...weitere Formen

Sparbrief

z.B. über
Crowdfunding

Bürger finanzieren mit!

Welche Anlageprodukte gibt es?

	Schuldverschreibungen, Genussrechte, Nachrangdarlehen, stille Beteiligungen	Sparbrief, Bankprodukte
Aus Sicht der Bürger	Unternehmerische Risiken werden mitgetragen	Praktisch risikofreies Anlageprodukt, Einlagensicherung greift
Aus Sicht der Betreibergesellschaft (ausgebendes Unternehmen)	Hoher Aufwand: Erfüllung von Finanzmarktregularien, Verwaltung der Beteiligung	Geringer Aufwand: Kooperation mit Finanzinstitut
Beteiligungseffekt	Rein finanzielle Beteiligung, i.d.R. keine Mitspracherechte	Sehr indirekt, Bürgerkapital von Anlagenbetrieb entkoppelt

Bürger finanzieren mit!

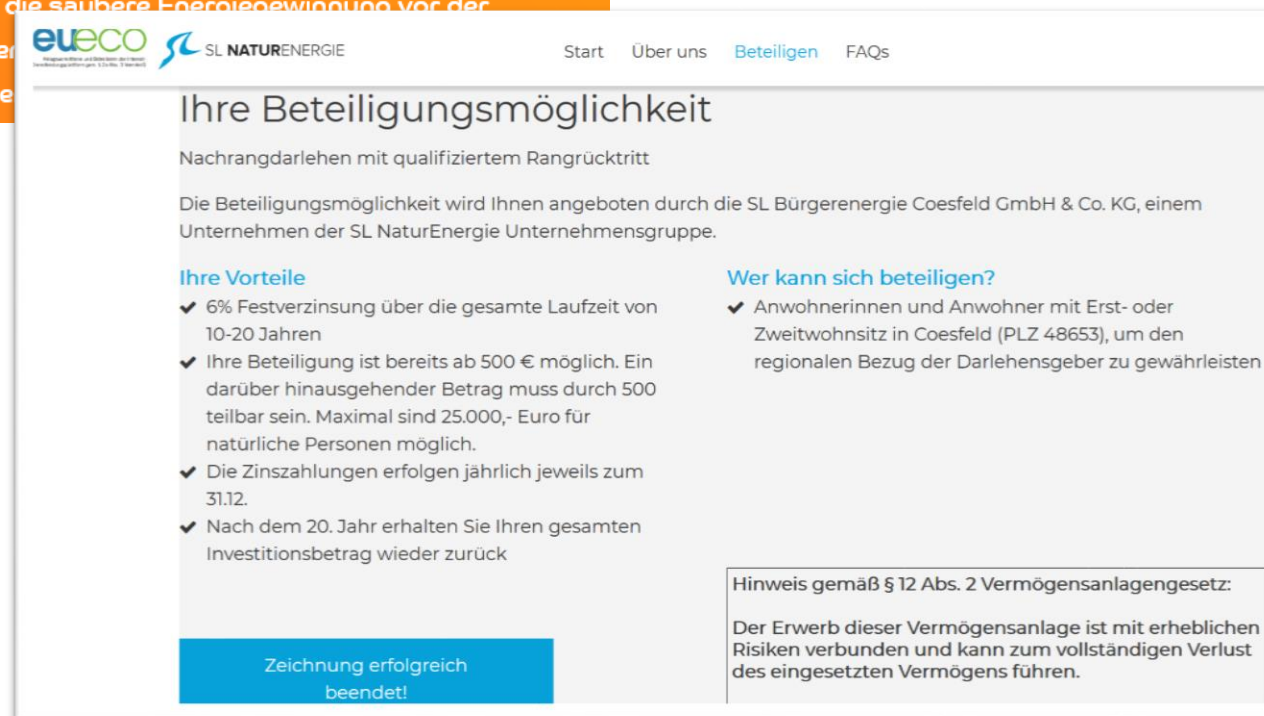
Beispiele - Nachrangdarlehen

Allgemein | 23.02.2021

Wind-Bürgerbeteiligung erneut in Rekordzeit gezeichnet

Coesfeld – Auch die zweite Bürgerbeteiligungstranche am Windpark Coesfeld Letter Bruch, in Höhe von 2,5 Millionen Euro, ist in Rekordzeit vollständig vergeben worden. Das teilte die SL Bürgerenergie Coesfeld GmbH & Co. KG, ein Unternehmen der Gladbecker SL NaturEnergie Gruppe, jetzt mit. Damit unterstreichen die Coesfelderinnen und Coesfelder noch einmal ihre Unterstützung für die saubere Energiegewinnung vor der eigenen Haustür. Mit insgesamt 5 Millionen Euro war das ausgegebene Coesfeld Letter Bruch das höchste, das in NRW jemals für eine Bürgerbeteiligung vergeben wurde.

<https://windpark-coesfeld.de/> (Zugriff: 05.05.21)



The screenshot shows a webpage titled "Ihre Beteiligungsmöglichkeit" (Your participation opportunity) for the "Nachrangdarlehen mit qualifiziertem Rangrücktritt" (Subordinated loan with qualified ranking deferral). The page is from the website of SL NaturEnergie, which is part of the SL Bürgerenergie Coesfeld GmbH & Co. KG. The page lists several advantages for participants, such as a 6% fixed interest rate over 10-20 years and the possibility of participating with as little as 500 €. It also includes a warning about the risks of investing in this type of asset.

eueco  SL NATURENERGIE

Start Über uns **Beteiligen** FAQs

Ihre Beteiligungsmöglichkeit

Nachrangdarlehen mit qualifiziertem Rangrücktritt

Die Beteiligungsmöglichkeit wird Ihnen angeboten durch die SL Bürgerenergie Coesfeld GmbH & Co. KG, einem Unternehmen der SL NaturEnergie Unternehmensgruppe.

Ihre Vorteile

- ✓ 6% Festverzinsung über die gesamte Laufzeit von 10-20 Jahren
- ✓ Ihre Beteiligung ist bereits ab 500 € möglich. Ein darüber hinausgehender Betrag muss durch 500 teilbar sein. Maximal sind 25.000,- Euro für natürliche Personen möglich.
- ✓ Die Zinszahlungen erfolgen jährlich jeweils zum 31.12.
- ✓ Nach dem 20. Jahr erhalten Sie Ihren gesamten Investitionsbetrag wieder zurück

Wer kann sich beteiligen?

- ✓ Anwohnerinnen und Anwohner mit Erst- oder Zweitwohnsitz in Coesfeld (PLZ 48653), um den regionalen Bezug der Darlehensgeber zu gewährleisten

Hinweis gemäß § 12 Abs. 2 Vermögensanlagengesetz:
Der Erwerb dieser Vermögensanlage ist mit erheblichen Risiken verbunden und kann zum vollständigen Verlust des eingesetzten Vermögens führen.

Zeichnung erfolgreich beendet!

https://www.sl-buergerbeteiligung.de/beteiligen/projekt_coesfeld (Zugriff: 05.05.21)

Bürger finanzieren mit!




Beispiele – Sparbriefe




<https://www.stadtwerke-neuss.de/buergerbeteiligung> (Zugriff: 05.05.21)








Wer kann einen Sparbrief erwerben?

-  [alle Neusser BürgerInnen und Bürger](#)
-  [Verelne, Firmen und Organisationen mit Sitz in Neuss](#)
-  [alle Mitarbeiter des Konzerns Stadtwerke Neuss](#)

Was ist ein Sparbrief?

-  [Die wichtigsten Informationen zum Download \(PDF, 426 KB\)](#)

Wie sind die Konditionen?

-  Die Laufzeit des Sparbriefes beträgt 5 Jahre
-  Der Mindestanlagebetrag je Sparer (d.h. pro Privatperson, Vereln, Firma oder Organisation) beträgt 500 €
-  ab 1.000 € ist eine indirekte Beteiligung in 1.000er Schritten bis max. 20.000 € je Sparer möglich
-  Die Verzinsung für Strom- und Gaskunden der Stadtwerke Neuss Energie und Wasser GmbH beträgt 2% p.a.
-  Die Verzinsung für NeusserInnen und Neusser, die nicht Strom- oder Gaskunden bei der Stadtwerke Neuss Energie und Wasser GmbH sind (ob Privatperson, Vereln, Firma oder Organisation) beträgt 1,5 % p.a.

<https://buergerbeteiligung.stawag.de/> (Zugriff: 05.05.21)

Welche Arten finanzieller Bürgerbeteiligung gibt es?

Bürger investieren ihr Geld in Energieprojekte

Bürger profitieren von Energieprojekten

Finanzielle Bürgerbeteiligung

„Aktive“ finanzielle Bürgerbeteiligung

„Passive“ finanzielle Bürgerbeteiligung

Bürger produzieren mit!

Bürger finanzieren mit!

Beteiligung der Anwohner

Beteiligung der Allgemeinheit

GbR

Stille Beteiligung

Flächenpacht

Bürgeranteil/
Bürgerstiftung

GmbH & Co. KG

Nachrangdarlehen

Anwohnerbonus

Kommune als Betreiber

eG

Genussrecht

Direktvermarktung von
Strom/Wärme

...weitere Formen

Bürgerenergie
im engeren
Sinne

Inhaber-
schuldverschreibung

...weitere Formen

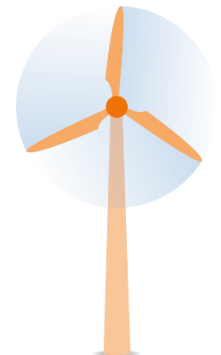
Sparbrief

z.B. über
Crowdfunding

Bürger produzieren mit!

Die Idee:

- Bürgerenergiegesellschaft entwickelt in Eigenregie
 - oder beteiligt sich an einer Gesellschaft
 - oder kauft fertige Windenergieanlagen
-
- Sehr große Investitionsvolumina nötig
 - Risiken in der Projektentwicklung hoch, (nochmals erhöht durch Ausschreibungsverfahren)



Fotos: BürgerEnergie Issum eG, Werner Soika

Bürger produzieren mit!

Was sind gängige Gesellschaftsformen?

	GbR	GmbH & Co. KG (Kommanditgesellschaft)	Genossenschaft (eG)
Gründungs-, Verwaltungsaufwand	gering	hoch	hoch
Gesellschafterhaftung	unbeschränkt	beschränkt, Kapitalverlust möglich	beschränkt, Kapitalverlust möglich
Ein- und Austritt Gesellschafter	schwierig: Änderung Gesellschaftsvertrag	mittel: Regelung lt. Gesellschaftsvertrag; Handelsregistereintrag	einfach: kein Register- eintrag, Kündigung unter Beachtung von Fristen
Geeignet beikleinen Projekten / Investitionssummen	...unterschiedlichen Gesellschafterinteressen	...vielen Beteiligten mit kleinen Summen

Bürger produzieren mit!

Beispiel: Bürgerwind Schöppingen-Strönfeld GmbH & Co. KG

- Initiative von Landwirten/
Flächeneigentümer
- 2016: Gründung der Betreibergesellschaft
- 2017: Zuschlag bei Ausschreibungen
- 2019: Einweihung der Windenergieanlagen
- 2020: Beteiligung der Bürgerinnen und Bürger
als Kommanditisten
 - Vorrangig zeichnungsberechtigt (Umkreis von
1,5 km) + Losverfahren
 - Mindestbeteiligungssumme = 2.500 Euro
 - Insg. 2,3 Mio. Euro

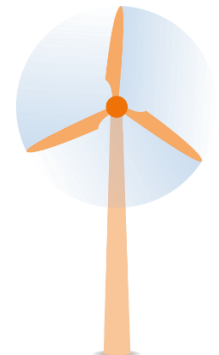


Fotos: BBWind Projektberatungsgesellschaft

Bürger produzieren mit!

Beispiel: Bürgerenergie Issum eG

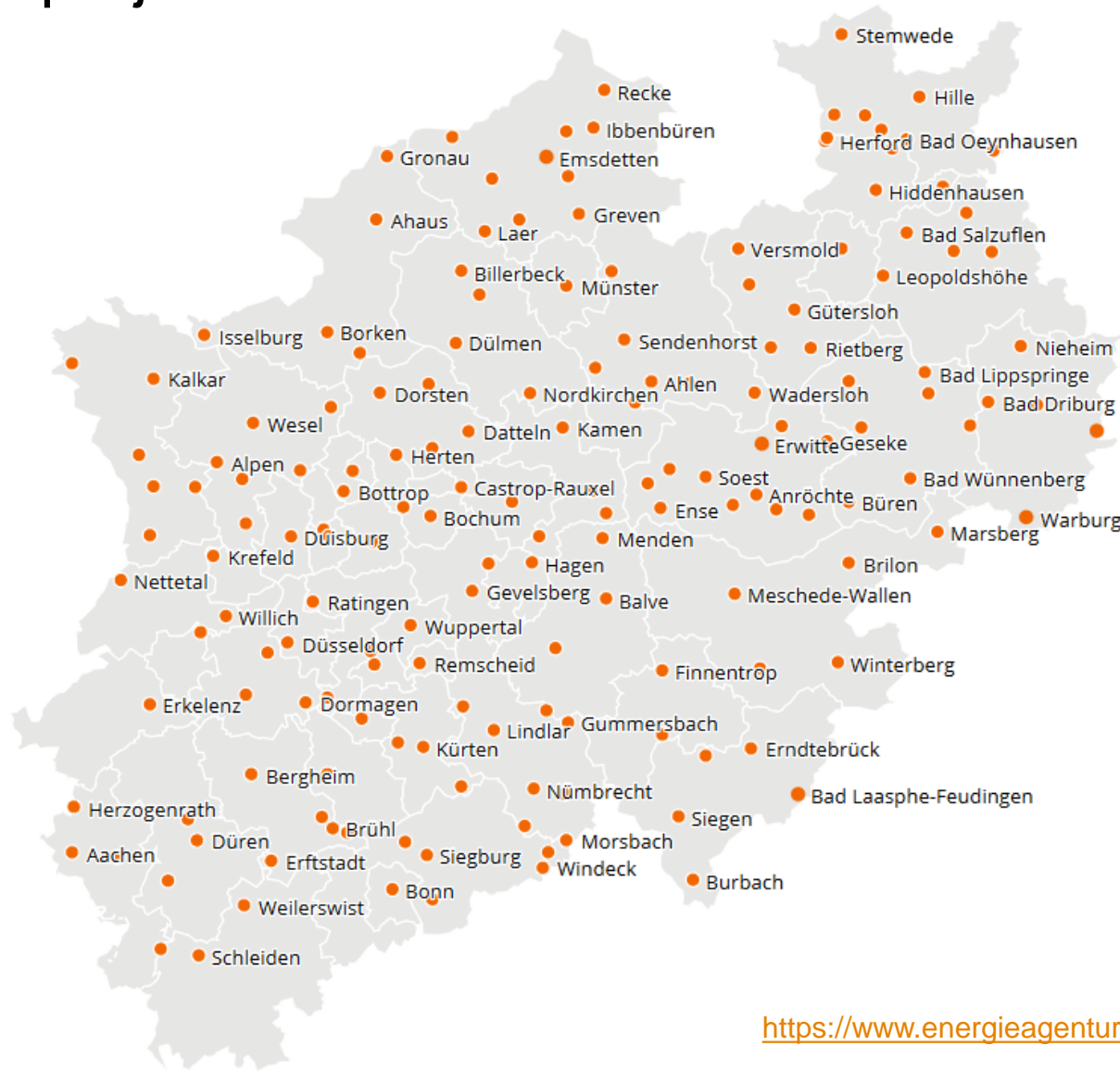
- Bürgerenergiegenossenschaft
- Initiierung & Unterstützung der Gemeinde: Ansprechpartner, Räumlichkeiten & fachliche Unterstützung
- sehr hohe Akzeptanz durch Eigentümerstruktur: Bürger aus Issum und aus angrenzenden Ortsteilen konnten sich beteiligen
- 435 Mitglieder, 1x Anteil zu 500€
- Bürgerstiftung erhält 1,5 % pro Jahr der Erlöse für soziale Projekte vor Ort
- 3 Millionen Eigenkapital; ca. 5% Rendite



Fotos: BürgerEnergie Issum eG, Werner Soika

Bürgerenergie.Atlas

Bürgerenergieprojekte in NRW



<https://www.energieagentur.nrw/tool/buergerenergie/>

Was motiviert Bürger mitzumachen?

1. Klimaschutz und Energiewende mit gestalten
2. Regionalität: Lokale Energieerzeugung statt Energieimporte
3. Partizipation: Information, Mitsprache
4. Finanzielle Teilhabe: Rendite aus Beteiligung, stabile Strom- oder Wärmepreise, Pachteinnahmen, Arbeitsplätze

Chancen

Was sind entscheidende Voraussetzungen?

1. Organisatoren: benötigen Zeit, Know-How und Kapital für Vorlaufkosten
→ Relevante Akteure ansprechen, Partner suchen
2. Geeignete Flächen bzw. Projekte
→ berücksichtigen: Konkurrenzsituation z.B. zu Stadtwerken, Projektierern ...

Hürden

Weitere Informationen

- [Themenportal Bürgerenergie](#)
- Beispiele & Hintergrundinformationen
- Newsletter – Fach.Info Bürgerenergie
- Projektsammlung NRW
- Veranstaltungen
- [BürgerenergieAtlas.NRW](#)



Finanzierungs- & Geschäftsmodelle » Bürgerenergie EnergieAgentur.NRW 

THEMEN | MELDUNGEN | SERVICE | TERMINE | PRESSE | EA.NRW 



BürgerEnergie Solingen: PV-Pachtmodell mit Gewerbebetrieb

BÜRGERENERGIE

BÜRGERENERGIE - BEGRIFFSBESTIMMUNG

ARTEN DER BÜRGERENERGIE

AKTUELLES

UNSER SERVICE FÜR SIE

„Bürgerenergie“ ist zu einem Schlagwort der Energiewende geworden – jedoch ohne dass immer eindeutig ist, was darunter verstanden wird. Es gibt unterschiedliche Definitionsansätze (z.B. hier) und Versuche, die unterschiedliche Ausprägungsformen zu strukturieren.

Wir verstehen unter „Bürgerenergie“ Gesellschaften und Projekte zur



Kontakt

Romy Simke

Tel.: 0202 / 24552-793

simke@energieagentur.nrw



EUROPÄISCHE UNION
Investition in unsere Zukunft
Europäischer Fonds
für regionale Entwicklung